



## คำสั่งคณะกรรมการแพทยศาสตร์

ที่ ๐๐๒๗/๒๕๖๕

เรื่อง แต่งตั้งคณะกรรมการดำเนินงาน การประชุมวิชาการประจำปี คณะแพทยศาสตร์  
มหาวิทยาลัยพะเยา ครั้งที่ ๑ ประจำปีการศึกษา ๒๕๖๕

ตามที่ คณะแพทยศาสตร์ มหาวิทยาลัยพะเยา ได้จัดโครงการการประชุมวิชาการ  
ด้านการวิจัยและนวัตกรรม ภายใต้ชื่อ งาน การประชุมวิชาการประจำปี คณะแพทยศาสตร์  
มหาวิทยาลัยพะเยา ครั้งที่ ๑ หัวข้อ Current Biomedical Research and Innovation 2022

เพื่อให้การดำเนินเป็นไปด้วยความเรียบร้อย จึงอาศัยอำนาจตามมาตรา ๓๕ แห่งพระราชบัญญัติ  
มหาวิทยาลัยพะเยา พ.ศ. ๒๕๕๓ จึงแต่งตั้งคณะกรรมการดำเนินงาน การประชุมวิชาการประจำปี  
คณะแพทยศาสตร์ มหาวิทยาลัยพะเยา ครั้งที่ ๑ ประจำปีการศึกษา ๒๕๖๕ ตามองค์ประกอบดังต่อไปนี้

### ๑. คณะกรรมการดำเนินงาน

- |      |  |                     |
|------|--|---------------------|
| ๑.๑  | คณบดีคณะแพทยศาสตร์                     | ประธานกรรมการ       |
| ๑.๒  | รองคณบดีฝ่ายวิจัยและบริการวิชาการ      | รองประธานกรรมการ    |
| ๑.๓  | รองคณบดีฝ่ายวิชาการและพัฒนาคุณภาพนิสิต | กรรมการ             |
| ๑.๔  | รองคณบดีฝ่ายบริหาร                     | กรรมการ             |
| ๑.๕  | รองคณบดีฝ่ายบริการทางการแพทย์          | กรรมการ             |
| ๑.๖  | รองคณบดีฝ่ายการแพทย์และสหวิชาชีพ       | กรรมการ             |
| ๑.๗  | รองคณบดีฝ่ายพัฒนาคุณภาพโรงพยาบาล       | กรรมการ             |
| ๑.๘  | ผู้ช่วยคณบดีฝ่ายวิจัยและบริการวิชาการ  | กรรมการ             |
| ๑.๙  | ดร.รัชฎา ประภาสะวัต                    | กรรมการและเลขานุการ |
| ๑.๑๐ | หัวหน้าสำนักงานคณะแพทยศาสตร์           | ผู้ช่วยเลขานุการ    |
| ๑.๑๑ | นางสาวนริศรา ญาตืออยู่ไกล              | ผู้ช่วยเลขานุการ    |

มีหน้าที่ ดำเนินการจัดงานประชุม

## ๒. คณะทำงาน ประกอบด้วย

### ๒.๑ คณะทำงานฝ่ายรับลงทะเบียนและประชาสัมพันธ์

๑) แพทย์หญิงสร้อยดี เถลิงศก	หัวหน้าคณะทำงาน
๒) ดร.รัชฎา ประภาสวัต	รองหัวหน้าคณะทำงาน
๓) แพทย์หญิงเพชรภรณ์ ชัชวรัตน์	คณะทำงาน
๔) นายแพทย์คามิน สุทธิกุลบุตร	คณะทำงาน
๕) นายแพทย์ธนู ตั้งศรีเจริญ	คณะทำงาน
๖) นายแพทย์ฐิตินันท์ ธาราทิพยกุล	คณะทำงาน
๗) นายศรีณัฐ พิชัยยา	คณะทำงาน
๘) นายสิงหา เกียรติพงษ์	คณะทำงาน
๙) นางสาวชไมพร ไหมไชยา	คณะทำงาน
๑๐) นางสาววนิดรา หนูตอ	คณะทำงาน
๑๑) ว่าที่ร้อยตรี พงษ์ณรินทร์ พันธุ์พีช	คณะทำงาน
๑๒) นายอภิสิทธิ์ ศรีรักษา	คณะทำงาน
๑๓) นางสาวมนัสนันท์ ดันอารมณ	คณะทำงานและเลขานุการ

### มีหน้าที่

๑. จัดทำเว็บไซต์ประชาสัมพันธ์ และประชาสัมพันธ์กับเว็บมหาวิทยาลัยพะเยา
๒. จัดทำระบบลงทะเบียน ทางอินเทอร์เน็ต และไปรษณีย์
๓. ตรวจสอบ รวบรวมผู้เข้าร่วมงาน
๔. รับลงทะเบียนผู้ร่วมงาน วันที่ ๒๕ พฤศจิกายน ๒๕๖๕
๕. เตรียมของที่ระลึกสำหรับผู้ร่วมงาน
๖. เตรียมเอกสารและรวบรวมแบบสอบถามความพึงพอใจการจัดงานประชุม แพทยศาสตร์ ครั้งที่ ๑

### ๒.๒ คณะทำงานฝ่ายพิจารณาบทความวิจัย (reviewers)

๑) ดร.รัชฎา ประภาสวัต	หัวหน้าคณะทำงาน
๒) คณบดีคณะเภสัชศาสตร์ (รองศาสตราจารย์ ดร.ภก.สุรศักดิ์ เสากแก้ว)	รองหัวหน้าคณะทำงาน
๓) ผู้ช่วยศาสตราจารย์ ดร.อัญชลี ระวังการ	คณะทำงาน
๔) รองศาสตราจารย์ ดร.เกษแก้ว เสี่ยงเพราะ	คณะทำงาน
๕) คณบดีคณะสหเวชศาสตร์ (ผู้ช่วยศาสตราจารย์ ดร.ทนพ.ยุทธนา หมั่นดี)	คณะทำงาน

๖) หัวหน้าภาควิชา...

- |  |                      |
|--|----------------------|
| ๖) หัวหน้าภาควิชาพยาบาลวิทยา<br>(รองศาสตราจารย์ ดร.ประสิทธิ์ สุวรรณเลิศ)     | คณะทำงาน             |
| ๗) รองอธิการบดี มหาวิทยาลัยวลัยลักษณ์<br>(รองศาสตราจารย์ ดร.ศราวุธ ปาลีโกชน) | คณะทำงาน             |
| ๘) ดร.ทนพ.จिरพัฒน์ คล้อยปาน  | คณะทำงาน             |
| ๙) นางสาวนริศรา ญาตืออยู่ไกล   | คณะทำงาน             |
| ๑๐) นายอภิสิทธิ์ ศรีรักษา  | คณะทำงานและเลขานุการ |

### มีหน้าที่

๑. พิจารณา แก้ไขและตัดสิน บทคัดย่อที่ส่งเข้าร่วมนำเสนอในที่ประชุม
๒. รวบรวมบทความวิจัยของงานประชุม เพื่อเผยแพร่

### ๒.๓ คณะทำงานฝ่ายกรรมการการประเมินการนำเสนอโปสเตอร์และนำเสนอ ผลงานวิจัยแบบปากเปล่า

- |  |                             |
|--|-----------------------------|
| ๑) ผู้ช่วยศาสตราจารย์ ดร.อัญชลี ระวังการ   | หัวหน้าคณะทำงาน             |
| ๒) นายแพทย์สรวิศ บุญญฐี                    | รองหัวหน้าคณะทำงาน          |
| ๓) รองศาสตราจารย์ ดร.อัครภรณ์ ดวงใจ        | คณะทำงาน                    |
| ๔) ผู้ช่วยศาสตราจารย์ ดร.ศุภชัย เจริญสิน   | คณะทำงาน                    |
| ๕) ผู้ช่วยศาสตราจารย์ ดร.คณาทิพย์ สิงห์สาย | คณะทำงาน                    |
| ๖) ผู้ช่วยศาสตราจารย์ ดร.วิษระ แลน้อย      | คณะทำงาน                    |
| ๗) ผู้ช่วยศาสตราจารย์ ดร.มารุต แก้ววงศ์    | คณะทำงาน                    |
| ๘) ดร.วิทวัส สัจจาพงศ์                     | คณะทำงาน                    |
| ๙) ดร.ณรงค์ศักดิ์ มั่นคง                   | คณะทำงาน                    |
| ๑๐) ดร.ทนพ.จिरพัฒน์ คล้อยปาน               | คณะทำงาน                    |
| ๑๑) นางสาวเบญจมา ใจเย็น                    | คณะทำงาน                    |
| ๑๒) นายอภิสิทธิ์ ศรีรักษา                  | คณะทำงาน                    |
| ๑๓) นางสาวธัญจิรา ไชยแสง                   | คณะทำงาน                    |
| ๑๔) นางสาวจาริญา ธนสมบูรณ์                 | คณะทำงาน                    |
| ๑๕) นายศรธรรม ลาตปะละ                      | คณะทำงาน                    |
| ๑๖) ดร.รัชฎา ประภาสะวัต                    | คณะทำงานและเลขานุการ        |
| ๑๗) นางสาวนริศรา ญาตืออยู่ไกล              | คณะทำงานและผู้ช่วยเลขานุการ |

### มีหน้าที่

๑. ออกแบบเกณฑ์สำหรับพิจารณาการนำเสนอผลงานวิจัยแบบโปสเตอร์และปากเปล่า
๒. ดำเนินการพิจารณาการนำเสนอผลงานวิจัย ถาม-ตอบ และควบคุมเวลา
๓. ประชุมเพื่อตัดสินผลงานวิจัย และให้ข้อเสนอแนะ
๔. เตรียมรางวัล และใบประกาศสำหรับผู้ได้รับรางวัล ชนะเลิศ, รองชนะเลิศอันดับหนึ่ง และรองชนะเลิศอันดับสอง สำหรับผลงานนำเสนอโปสเตอร์และปากเปล่า

### ๒.๔ คณะทำงานฝ่ายสถานที่

๑) นายแพทย์วรัญญู เจริญไพศาล	หัวหน้าคณะทำงาน
๒) นายแพทย์สุทธิวัฒน์ เจียมตระกูล	รองหัวหน้าคณะทำงาน
๓) นายแพทย์วงศ์วัฒน์ เตมีบุตร	คณะทำงาน
๔) แพทย์หญิงชญาณี วิวัฒน์เศรษฐ์	คณะทำงาน
๕) นายสิงหา เกล็ดพงษา	คณะทำงาน
๖) นายณัฐพงษ์ กี่พงษ์	คณะทำงาน
๗) นายทัศนพล อ่อนศรี	คณะทำงาน
๘) นายต่อตระกูล พิสิษฐ์กุล	คณะทำงาน
๙) นายปรัชญา อินปัญญา	คณะทำงาน
๑๐) นายศรราม ลาดปะละ	คณะทำงาน
๑๑) นายประภินวิชีพ ทาวัน	คณะทำงาน
๑๒) นางสาวนริศรา ญาติอยู่ไกล	คณะทำงาน
๑๓) ว่าที่ร้อยตรี พงษ์ณรินทร์ พันธุ์พีช	คณะทำงานและเลขานุการ

### มีหน้าที่

๑. จัดเวที และเตรียมสถานที่สำหรับ เปิดพิธี, การบรรยาย keynote speak และเวที symposium พร้อมเครื่องเสียง
๒. จัดสถานที่สำหรับ VIP (๓ ที่นั่ง), commentator (๔ ที่นั่ง) และผู้เข้าร่วมงานประชุม (๑๕๐ ที่นั่ง)
๓. จัดสถานที่สำหรับการนำเสนอโปสเตอร์ของผู้เข้าร่วมประชุม ๓๐ ผลงาน
๔. จัดสถานที่เตรียมสำหรับห้องนำเสนอแบบปากเปล่า จำนวน ๒ ห้อง
๕. จัดซุ้มทางเข้าห้องประชุม
๖. จัดซุ้มหน้างานประชุม สำหรับถ่ายภาพ
๗. จัดทำป้ายบอกทางเข้าห้องประชุม ตึก ICT จากทางเข้าเส้นหน้าและหลังม.พะเยา

## ๒.๕ คณะทำงานฝ่ายอาหารและอาหารว่าง

๑) แพทย์หญิงกิตติยา ไทยธวัช	หัวหน้าคณะทำงาน
๒) แพทย์หญิงวิลาสินี บุญยณฤธิ์	รองหัวหน้าคณะทำงาน
๓) แพทย์หญิงภัทรณี ศรีชัยรัตนกุล	คณะทำงาน
๔) นางสาวชลิตา ยงยิ่ง	คณะทำงาน
๕) นางสาวภัทราพร ชาญวณังกูร	คณะทำงาน
๖) นางสาวปิยะฉัตร พิชัยยา	คณะทำงาน
๗) นางสาวพรทิพา นุ่ไปจา	คณะทำงาน
๘) นางสาวนริศรา หนูตอ	คณะทำงาน
๙) นางสาวณัฐิگانต์ นันทโกคิน	คณะทำงาน
๑๐) นายศรราม ลาดปะละ	คณะทำงาน
๑๑) นายประภินวิชีพ ทาวัน	คณะทำงาน
๑๒) สโมสรนิสิตคณะแพทยศาสตร์	คณะทำงาน
๑๓) นางสาวณิรัชดา วันมहाชัย	คณะทำงานและเลขานุการ

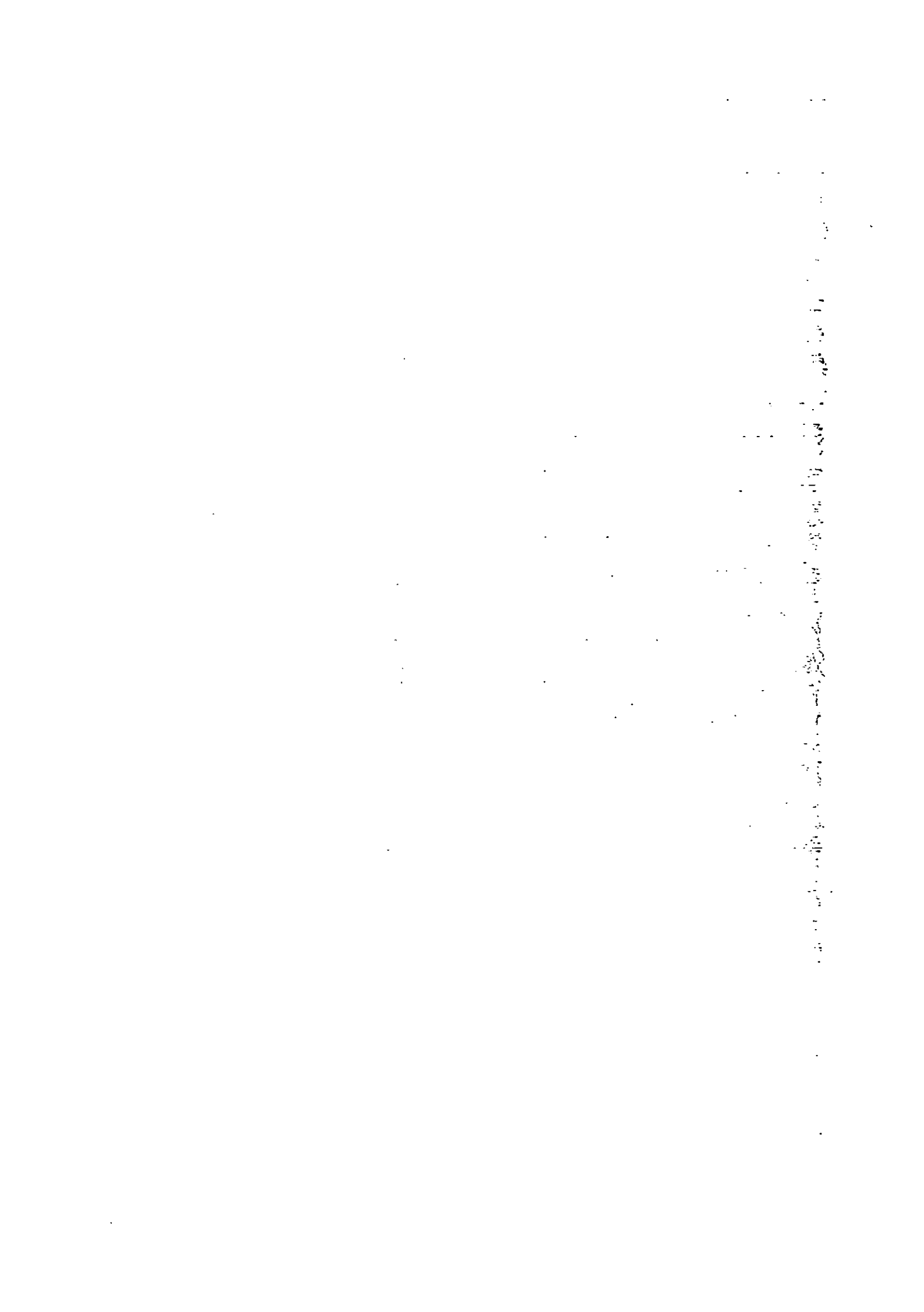
## มีหน้าที่

๑. จัดเตรียมอาหารและอาหารว่างพร้อมทั้งน้ำดื่มบริการ ในระหว่างวันที่ ๒๕ พฤศจิกายน ๒๕๖๕
๒. จัดเตรียมห้องอาหารสำหรับ VIP จำนวน ๑ ห้อง และห้องอาหารผู้เข้าร่วมประชุม
๓. ดูแลความเรียบร้อย ความสะอาดและอำนวยความสะดวกทั่วไป

## ๒.๖ คณะทำงานฝ่ายประสานงานถ่ายรูป อำนวยกร และต้อนรับ

๑) นายแพทย์วรกันต์ วรธำรงผไท	หัวหน้าคณะทำงาน
๒) นายแพทย์พรชัย สุขแสน	รองหัวหน้าคณะทำงาน
๓) นายแพทย์วัชเรสร พันธุ์พัฒน์กุล	คณะทำงาน
๔) นายแพทย์พงศธร ทั้งสุข	คณะทำงาน
๕) แพทย์หญิงสิริกร สาททอง	คณะทำงาน
๖) นางสาววราภรณ์ วงศ์คม	คณะทำงาน
๗) นางสาวภัทราพร กันหา	คณะทำงาน
๘) นายพิทักษ์ ต้นนันทา	คณะทำงาน
๙) นางสาวภัทราพร ชาญวณังกูร	คณะทำงาน
๑๐) นางสาวณิรัชดา วันมहाชัย	คณะทำงาน
๑๑) นางสาวนริศรา ญาติอยู่ไกล	คณะทำงาน

๑๒) นางสาวเบญจภาภา...



๑๒) นางสาวเบญจมาภา ใจเย็น	คณะกรรมการ
๑๓) นายอภิสิทธิ์ ศรีรักษา	คณะกรรมการ
๑๔) นายศรธรรม ลาดปะละ	คณะกรรมการ
๑๕) นายสิงหา เกล็ดพงษา	คณะกรรมการ
๑๖) นางสาวมนัสนันท์ ตันอารมณ	คณะกรรมการ
๑๗) นางสาวปิยะฉัตร พิชัยยา	คณะกรรมการ
๑๘) นายศรัณยู พิชัยยา	คณะกรรมการและเลขานุการ

### มีหน้าที่

๑. ดูแลต้อนรับและรับ-ส่ง VIP วันที่ ๒๔-๒๖ พฤศจิกายน ๒๕๖๕
๒. เตรียมตัวเครื่องบิน ไป-กลับ กรุงเทพฯ เชียงราย
๓. เตรียมรถรับ-ส่ง ระหว่างสนามบินเชียงราย และมหาวิทยาลัยพะเยา  
วันที่ ๒๔ พฤศจิกายน ๒๕๖๕ และ ๒๖ พฤศจิกายน ๒๕๖๕
๔. เตรียมโรงแรมที่พักสำหรับ VIP และผู้ติดตาม (รอบประสาน) วันที่ ๒๔-๒๖ พฤศจิกายน ๒๕๖๕
๕. เตรียมสถานที่เลี้ยงรับรองตอนเย็น วันที่ ๒๔ และ ๒๕ พฤศจิกายน ๒๕๖๕
๖. เตรียมพาชมมหาวิทยาลัยพะเยา ตามจุดต่างๆ วันที่ ๒๕ พฤศจิกายน ๒๕๖๕ (option)
๗. ประสานงานช่างถ่ายภาพของม.พะเยา และเตรียมช่างภาพภายนอก (เอกชน)
๘. จัดเตรียมกระเป๋าประจำคณะ
๙. ดูแลความเรียบร้อย และอำนวยความสะดวกทั่วไป

### ๒.๗) คณะทำงานฝ่ายดำเนินงานกิจกรรมงานประชุม

๑) แพทย์หญิงเพ็ญนิภัท นภีรงค์	หัวหน้าคณะกรรมการ
๒) ดร.รัชฎา ประภาสะวัต	รองหัวหน้าคณะกรรมการ
๓) ดร.ณรงค์ศักดิ์ มั่นคง	คณะกรรมการ
๔) ดร.ทนพ.จิรพัฒน์ คล้อยปาน	คณะกรรมการ
๕) นายแพทย์กฤติน นาราเวชสกุล	คณะกรรมการ
๖) แพทย์หญิงลภัสภรณ์ ยะปะนัน	คณะกรรมการ
๗) นายแพทย์พีรณัฐ พลวิธา	คณะกรรมการ
๘) นายแพทย์พชรพล อุดมลักษณ์	คณะกรรมการ
๙) นางสาวเปรมดา ทิพย์เดโช	คณะกรรมการ
๑๐) นางสาวพรทิพา นุโปจา	คณะกรรมการ

๑๑) นายปรัชญา...

๑๑) นายปรัชญา อินปัญญา	คณะทำงาน
๑๒) นายอภิสิทธิ์ ศรีรักษา	คณะทำงาน
๑๓) นางสาวปิยะฉัตร พิชัยยา	คณะทำงาน
๑๔) นายพิทักษ์ ต้นนันทา	คณะทำงานและเลขานุการ

### มีหน้าที่

๑. เป็นพิธีกร กล่าวเชิญ VIP เปิด-ปิดงาน และกล่าวดำเนินการจัดกิจกรรมตามโปรแกรมที่กำหนด
๒. พิธีกรและผู้ช่วยควบคุมเวลา และสร้างบรรยากาศในงานประชุม
๓. เป็น modulator ดำเนินการในช่วง symposium

ทั้งนี้ ตั้งแต่บัดนี้เป็นต้นไป

สั่ง ณ วันที่ ๓๑ สิงหาคม พ.ศ. ๒๕๖๕



(ศาสตราจารย์ นายแพทย์สุกิจ พันธุ์พิมานมาศ)

คณบดีคณะแพทยศาสตร์